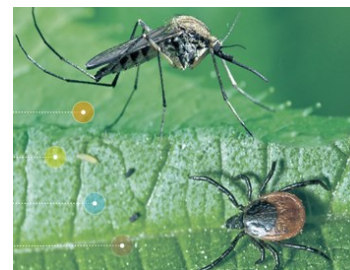


Identificação de artrópodes vetores com impacto em saúde pública em Portugal: mosquitos e carraças (2ªed.)

08 a 12 OUT 2018

nas instalações do CEVDI, Águas de Moura



Enquadramento e objetivos

Estima-se que, ao nível mundial, 10% das doenças sejam transmitidas ao Homem por artrópodes vetores, uma ameaça à Saúde Pública. Estes artrópodes, especialmente os mosquitos e as carraças, desempenham um papel preponderante na transmissão de muitas das doenças mais graves: malária, dengue, *West Nile*, febre escaro nodular, borreliose de *Lyme* e febre hemorrágica Crimeia Congo, para citar apenas alguns exemplos. Compreender a biologia dos vetores é fundamental para encontrar soluções, mas sobretudo é necessária para a compreensão da patologia dessas doenças. De igual importância, o facto das estratégias de controlo de vetores se basearem na identificação correta das espécies em questão.

Neste sentido, a 2ª edição do curso "Identificação de Artrópodes Vetores com impacto em Saúde Pública em Portugal: mosquitos e carraças" proporciona aos participantes a oportunidade para:

- compreenderem o impacto e a importância dos artrópodes vetores em Saúde Pública;
- aprofundarem os conhecimentos sobre ectoparasitas (mosquitos e carraças) e os seus habitats;
- identificarem os ectoparasitas e vetores mosquitos e carraças importantes em Portugal; adquirir conhecimentos sobre a sistemática, biologia, ecologia e de mosquitos e carraças;
- adquirirem competências para a colheita, montagem, preservação e rotulagem de artrópodes (mosquitos e carraças) em fases imaturas e adultas para posteriores estudos científicos;
- compreenderem princípios controlo, prevenção e doenças transmitidas por vetores.

Destinatários: Técnicos de Saúde Ambiental das Administrações Regionais de Saúde e outros interessados.

Coordenação: Maria João Alves, Hugo Osório, Líbia Zé-Zé, Fátima Amaro

Horário: 09h30 às 16h30

Conteúdos

Introdução. Vetores com Impacto em Saúde Pública em Portugal, entomologia médica e conceitos em saúde pública, metodologias.

Culicinae. Biologia, sistemática, morfologia e bioecologia.

Ixodidae. Biologia, sistemática, morfologia e bioecologia.

Introdução ao laboratório de entomologia médica, preparação de amostras e identificação de espécimes.

Coleções e métodos de preservação de espécimes.

Vigilância, Prevenção e controlo de ixodídeos

Avaliação

Conclusões e encerramento do curso.

Pré-inscrição | na Plataforma de e-Learning do



data limite | 28 de agosto

Inscrição: €350 (trezentos e cinquenta euros); desconto de 50% para estudantes e técnicos das ARS envolvidas na Rede REVIVE; desconto de 20% para membros da Ordem dos Biólogos. O pagamento é efetuado até **28 de setembro** por transferência bancária para o IBAN **PT5007810112000000404561**. A inscrição será confirmada após receção do comprovativo da transferência. As desistências são comunicadas ao INSA com uma antecedência mínima de 5 dias úteis em relação à data do início do evento, para se proceder ao preenchimento das vagas e à devolução do pagamento.