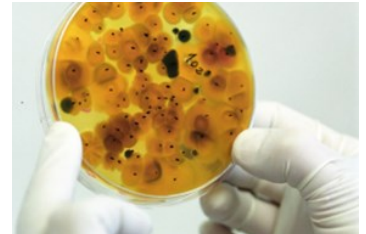


Amianto nos edifícios: localização, aplicação, risco e avaliação da exposição (7ª ed)

14 MAIO 2018

nas instalações do Instituto Ricardo Jorge, em Lisboa



Enquadramento e objetivos

A ação de formação “Amianto nos edifícios: localização, aplicação, risco e avaliação da exposição” é promovida pela Unidade do Ar e Saúde Ocupacional do Instituto Ricardo Jorge, IP.

.Os participantes ficarão a conhecer os riscos para a saúde resultantes da exposição ao amianto bem como as diversas aplicações deste material nos edifícios. Serão também abordados no curso tópicos como a metodologia de monitorização ambiental, a determinação da concentração de fibras no ar e ainda a interpretação de resultados com o objetivo de avaliar a exposição.

Destinatários: Técnicos da construção civil, engenheiros sanitários, técnicos de segurança no trabalho, técnicos de saúde ambiental, inspetores do trabalho e outros interessados na problemática.

Coordenação: Carmo Proença e Fátima Aguiar

Programa

09h00 | Abertura do secretariado. Entrega de documentação

09h30 | Considerações gerais. Definição. Variedades. Propriedades. Usos e aplicações. Efeitos na saúde. Doenças mais comuns. Fatores de risco. Legislação atual. Proibição do amianto. A solução do problema? Utilização do amianto. Exposição profissional. Atuais profissões de risco. Avaliação de risco. Tipo de material. Tipo de aplicação. Solução/Decisão.

11h00 | *Pausa*

11h30 | Amianto nos edifícios. Locais mais comuns de aplicação do amianto. Exposição ambiental. Manutenção vs. remoção.

Remoção do Amianto/Material que contém amianto. Monitorização. Trabalho de baixo e elevado risco. Medidas de Proteção e controle (coletivas e individuais), Materiais substitutos do amianto, Vantagens e inconvenientes.

12h30 | *Almoço livre*

14h00 | Monitorização ambiental. Amostragem. Metodologia de colheita, Diferentes tipos de monitorização, Levantamento da situação, Planeamento da campanha, Equipamento necessário à colheita, Acondicionamento, Transporte e Armazenamento.

Metodologia de Análise. Método do filtro membrana, preparação da amostra, critérios de contagem

16h30 | Encerramento.

Pré-inscrição | na Plataforma de e-Learning do



data limite | 30 de abril